

23. August 2022

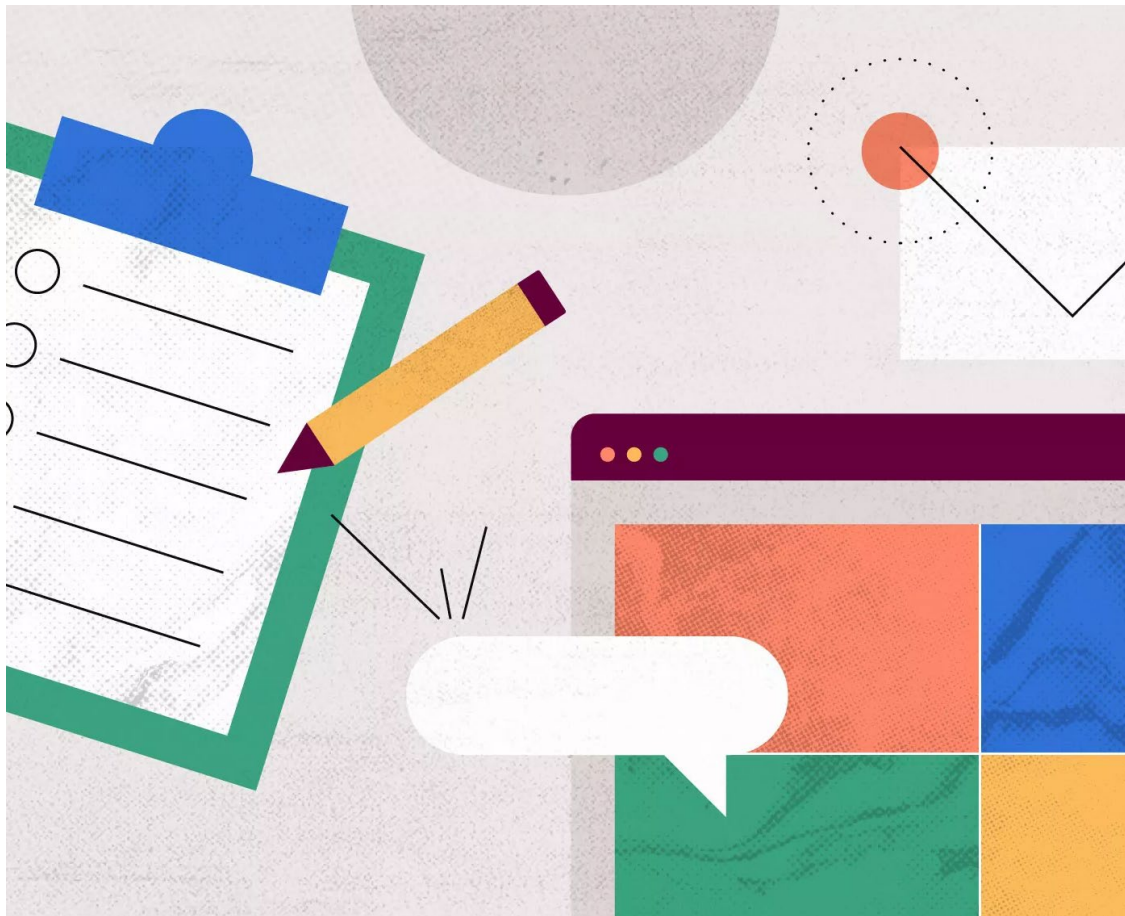
Haus der Universität, Düsseldorf



**Herzlich Willkommen zum
KAoA-Thementag**

Unser Plan

Moderation Christoph Sochart



- 9.00 Impuls
- 9.30 KAoA und Standards
Kaffeepause
- 10.45 Workshops 1
Kaffeepause
- 11.45 Workshops 2
Mittagspause
- 13.30 Plenum, Partner,
Frage & Antwort
- 15.00 Ende

Warum Berufliche Orientierung noch wichtiger wird

Impuls für den „Thementag 2022“

- ✔ Videobotschaft Professor Thorsten Bührmann
- ✔ Qualifikationsmodell Berufliche Orientierung
- ✔ Übergangsprozess von der Schule in den Beruf
- ✔ Fazit: Berufliche Orientierung ...

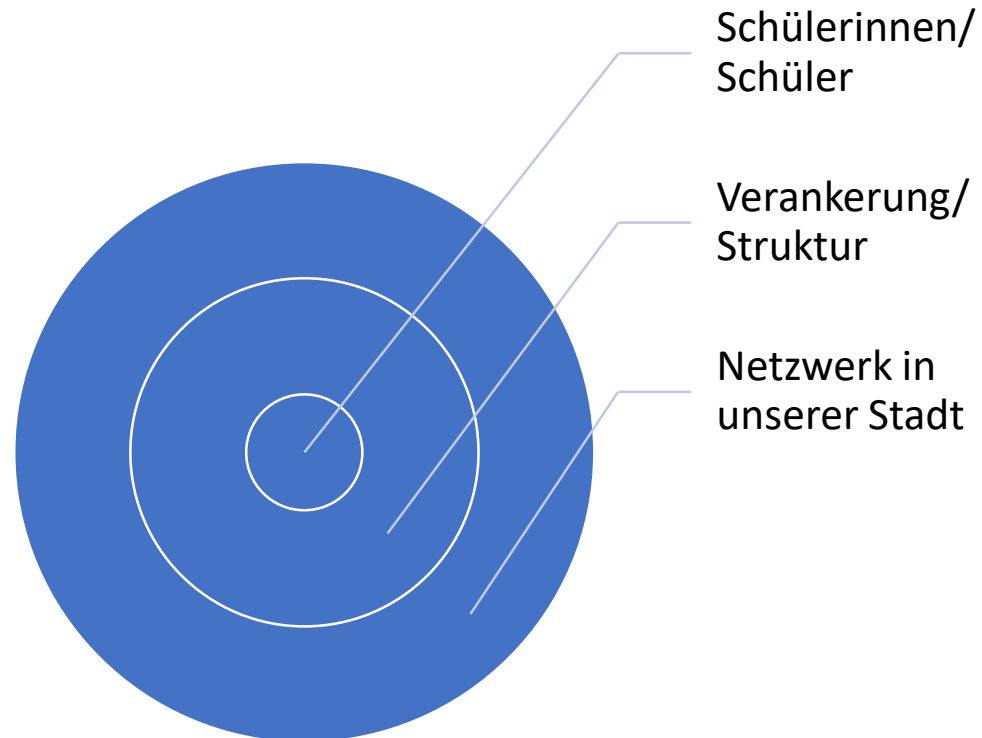


Impulsvortrag

Den Impulsvortrag von Herrn Prof. Dr. Bührmann finden Sie unter:

<https://www.youtube.com/watch?v=FriiCAOqdRI>

Qualitätsmodell Berufliche Orientierung



- ✔ **Schülerinnen und Schüler:** Information und Wissen, handlungs-orientierte Erfahrungsräume (z.B. AGs, Praktika, Praxisphasen), Reflexions- und Orientierungsprozesse (z.B. Berufswahlpass), individuelle Prozessbegleitung (z.B. schulische Beratung), Kompetenzförderung
- ✔ **Verankerung/ Struktur:** Kommunale Koordinierung, BO-Konzeption, Integration in den Unterricht, schulische Akteure (z.B. SL, StuBos, Klassenlehrer/innen, Eltern), innerschulische Rahmenbedingungen für die BO, Qualitätssicherung und -entwicklung),
- ✔ **Netzwerk in unserer Stadt:** Kooperation mit außerschulischen Partner (Kompetenzzentrum Berufliche Orientierung), Unternehmen, Unternehmerschaft, Agentur für Arbeit, IHK, HWK, Kreishandwerkerschaft, Elternarbeit (EDS), Öffentlichkeitsarbeit

Gegenstand der Betrachtung



Wie tickt die Schule?

Wie erleben und gestalten
Jugendliche den Übergang?

Wie tickt die Gesellschaft?

Übergangprozess Schule > Berufswelt



Professor Bührmann, wissenschaftlicher Teil unseres Berufswahlsiegels, hat mehrere relevanten Jugendstudien durchgearbeitet. Zum Beispiel:

- ✔ Sinus- Jugendstudie
- ✔ Sinus- Elternstudie
- ✔ Aufgewachsen in Deutschland (AID:A)
- ✔ Jugendbefragung der Bertelsmann Stiftung
- ✔ Jugendberichte über die Generation Z

Übergangswegen werden unstrukturierter und es gibt mehr und mehr Parallelpfade

Verzögerte Einmündung!

Mehr als ein Drittel der Schulabgänger*innen nehmen keine direkte Einmündung in Ausbildung / Studium vor:

- ✔ Bewusste Such- und Orientierungsphasen (z.B. Bundesfreiwilligendienst, Auslandserfahrungen etc.) oder
- ✔ Verschiedene Praktikumsphasen oder
- ✔ Gezielter Kompetenzerwerb

Erhalt von Wahloptionen durch Mehrfachausbildung!

- ✔ 20 % mit Hauptschulabschluss / 27 % mittlerer Schulabschluss / 49 % mit (Fach-)Abitur beginnen im Anschluss ihrer Ausbildung eine weitere Ausbildung bzw. ein Studium (Ausbildung/Ausbildung – Ausbildung/Studium – Studium/Studium etc.)

„Erst mach ich den Flugbegleiter und Hotelfachmann, weil ich noch nicht sicher bin, ob das mit Sänger oder Schauspieler klappt, dann habe ich nämlich gar nichts.“

Fazit: Berufliche Orientierung ...



... strukturiert und begleitet individuell

Weniger auf Info-Vermittlung, sondern Steigerung der Alltags- Praxisnähe und Flexibilität, um so einen sicheren Rahmen für eigene Erkundungen zu ermöglichen



... bereitet nicht auf die eine berufliche Entscheidung hin ...

... sondern bereitet die Jugendlichen auf einen längerfristigen Übergangsprozess vor und fördert Kompetenzen zur Gestaltung entstrukturierter Übergangswege



... arbeitet in vernetzten Strukturen ...

... und stärkt Jugendliche in ihrer Mittelpunkt- bzw. Gestaltungsrolle



Fazit: Berufliche Orientierung ...



... versteht sich als strukturgebend ...

... und bietet allen Akteuren einen sicheren und verlässlichen Rahmen in Zeiten des Wandels



... schafft Verantwortungsgemeinschaften ...

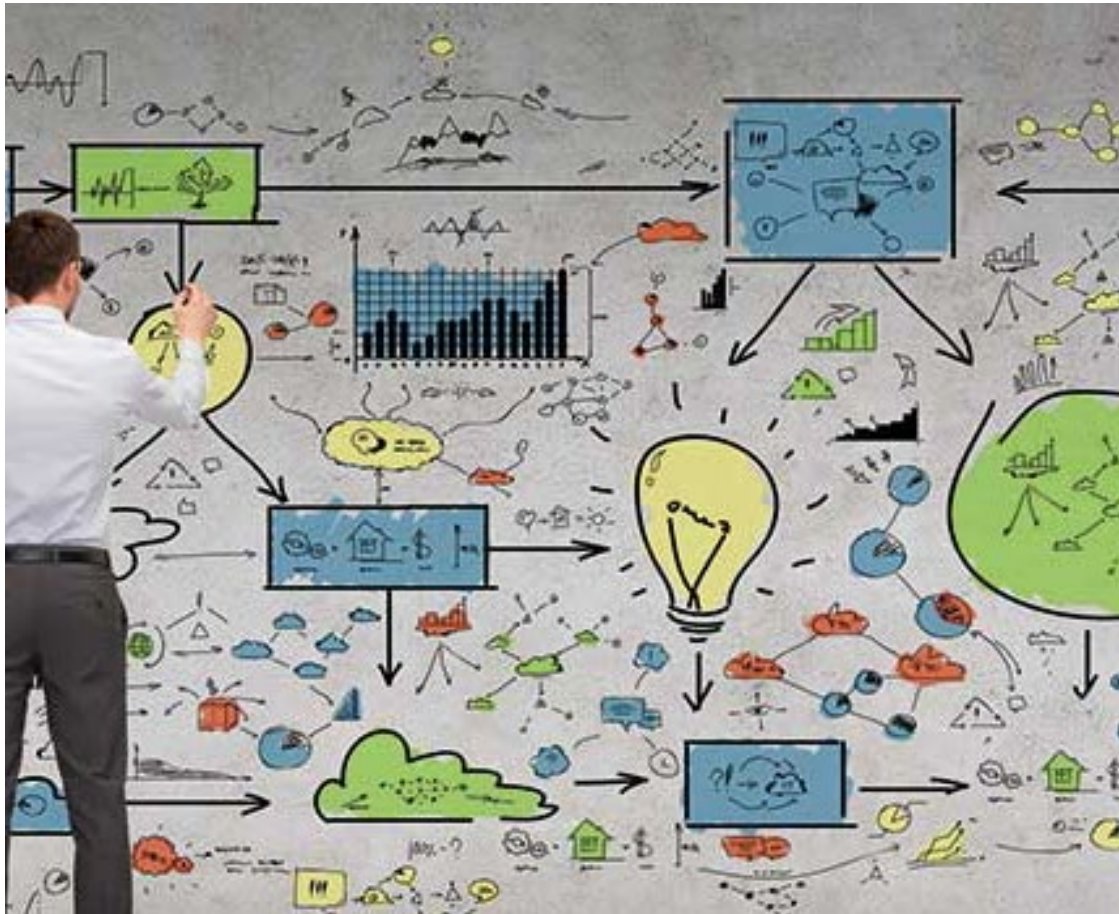
... in vernetzten Strukturen (Kommunale Koordinierung, Kompetenzzentrum Berufliche Orientierung, Unternehmen, Organisationen der Wirtschaft)



... kann einen Beitrag leisten, ...

... dass sich Schülerinnen und Schüler früher als Erwachsene fühlen (Schülerinnen und Schüler früher als Erwachsene erleben)

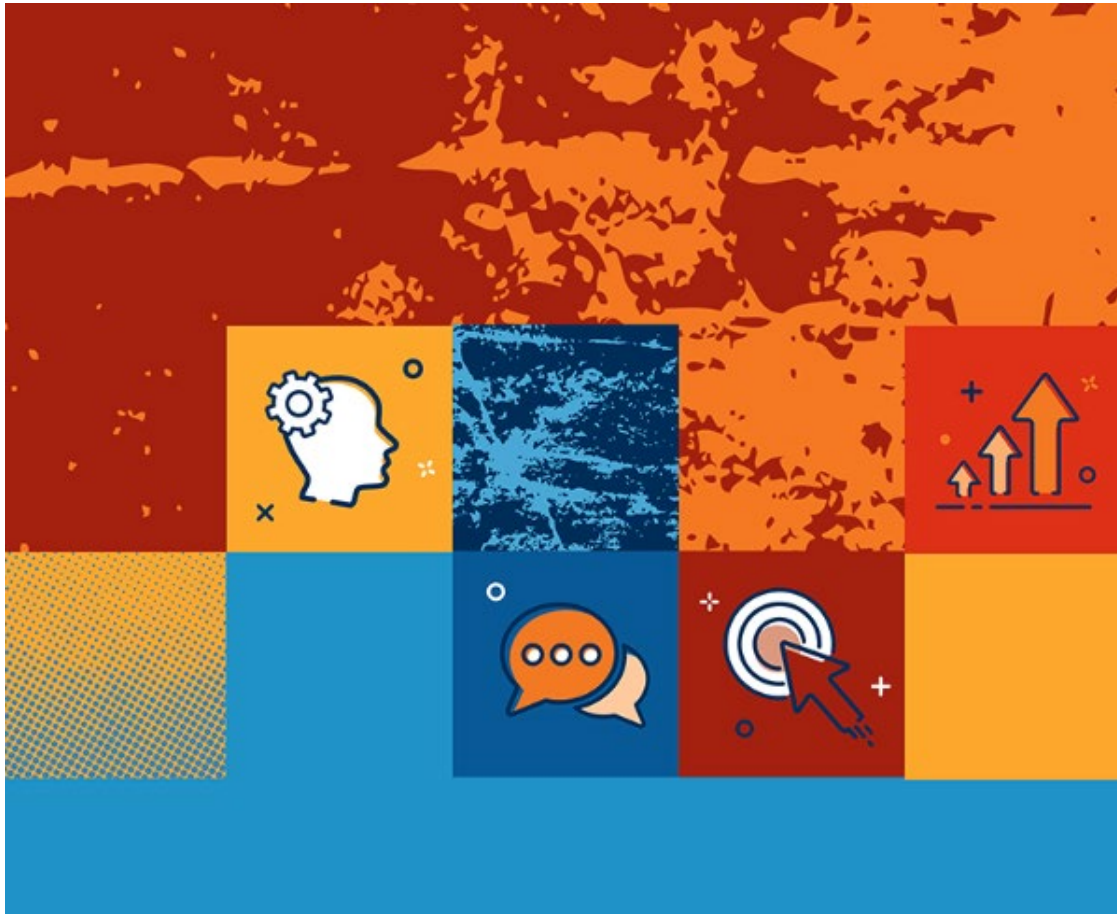
KAoA – Alles gut durchdacht?



Aus Sicht der Kommunalen Koordinierung und der Schulaufsicht

Gregor Nachtwey

Uwe Schorscher



Der Berufswahlpass

Christoph Sochart

Ezgi Yildiz

- ✔ Alle Informationen über den Berufswahlpass unter www.koko-dus.de/standardelemente/portfolioinstrument/
- ✔ Padlet zur Einführung des Berufswahlpasses im Unterricht unter <https://padlet.com/kaoadus/b19wny2e1nyn8d55>
- ✔ Arbeitsblätter und weitere Informationen für Lehrkräfte und Eltern unter <https://www.bwp-kaoa.de/>

Ausgaben des Berufswahlpass NRW

- ✔ Berufswahlpass NRW
- ✔ Berufswahlpass NRW Sprach-kompakt
- ✔ Berufswahlpass NRW in Leichter Sprache
- ✔ Berufswahlpass und/oder Begleitmaterialien nachbestellen unter www.schul-welt.de/de/berufswahlpass/berufswahlpass.html





Die Potenzialanalyse

André Odenthal



Die Berufsfelderkundungen

Ezgi Yildiz



Die Praktika, Praxiskurse und Langzeitpraktika

Christiane Stedeler-Gabriel



Übergangmanagement

Ute Scheid

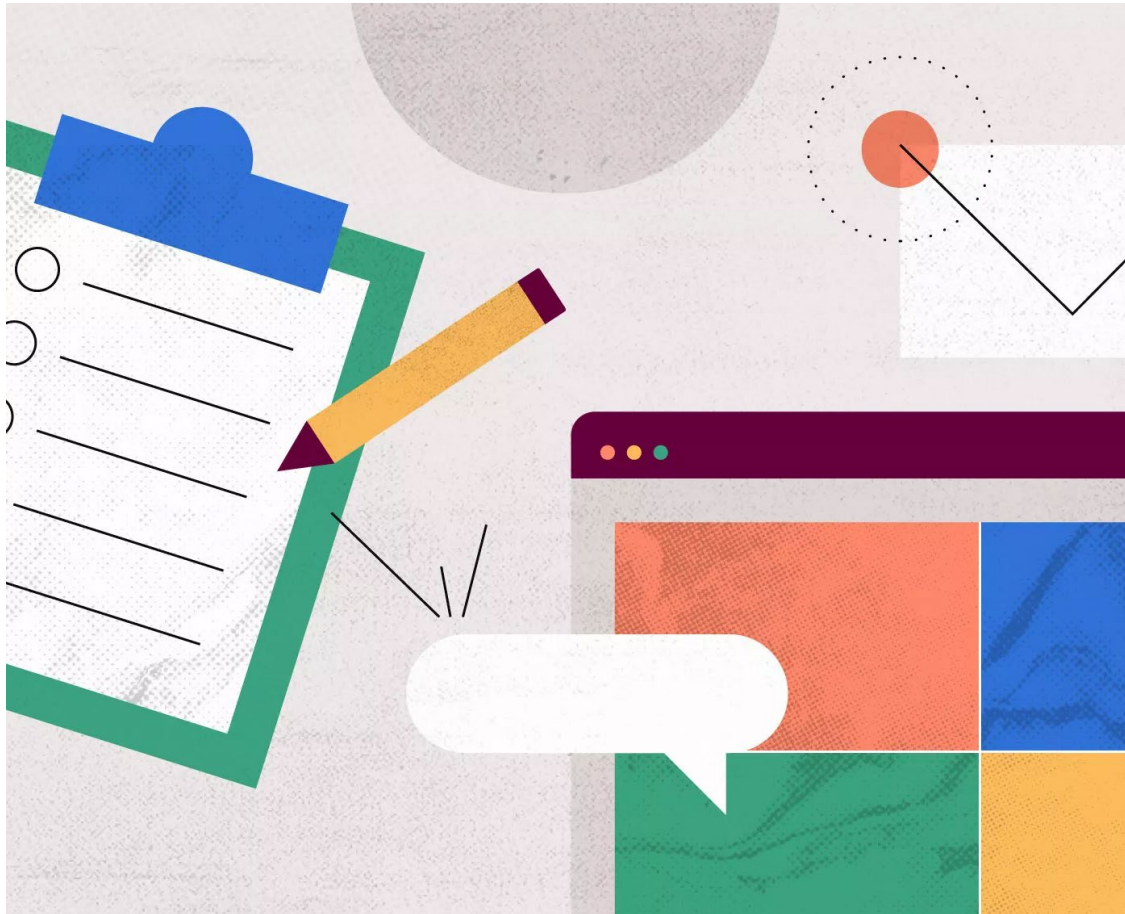
Renate Kiszkiel

Workshop-Phasen:

- 
- ✔ **Potenzialanalyse**
 - ✔ **Berufsfeldererkundungen**
 - ✔ **Praxisphasen (Praktika, Langzeitpraktikum, Praxiskurse)**
 - ✔ **Übergangsmanagement**

Ab 13:00 Uhr

Moderation Christoph Sochart



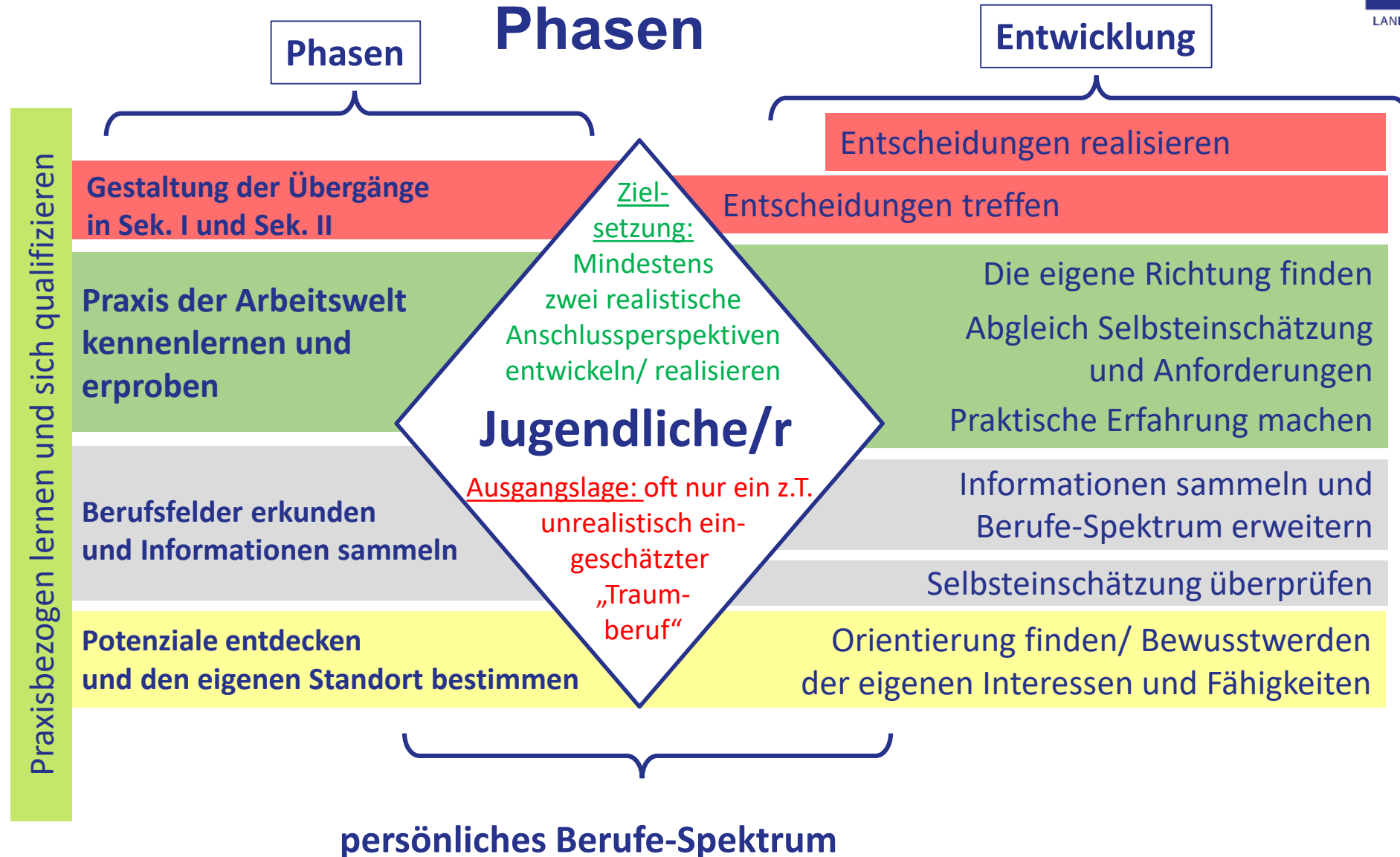
- 9.00 Impuls
- 9.30 KAoA und Standards
Kaffeepause
- 10.15 Workshops 1
Kaffeepause
- 11.15 Workshops 2
Mittagspause
- 13.00 Plenum, Partner,
Frage & Antwort
- 14.45 Ende

Schulische prozessorientierte Begleitung und Beratung

Standardelement 2.1



Entwicklung einer Anschlussperspektive in



Berufliche Orientierung ist mehr als eine Abfolge von Angeboten

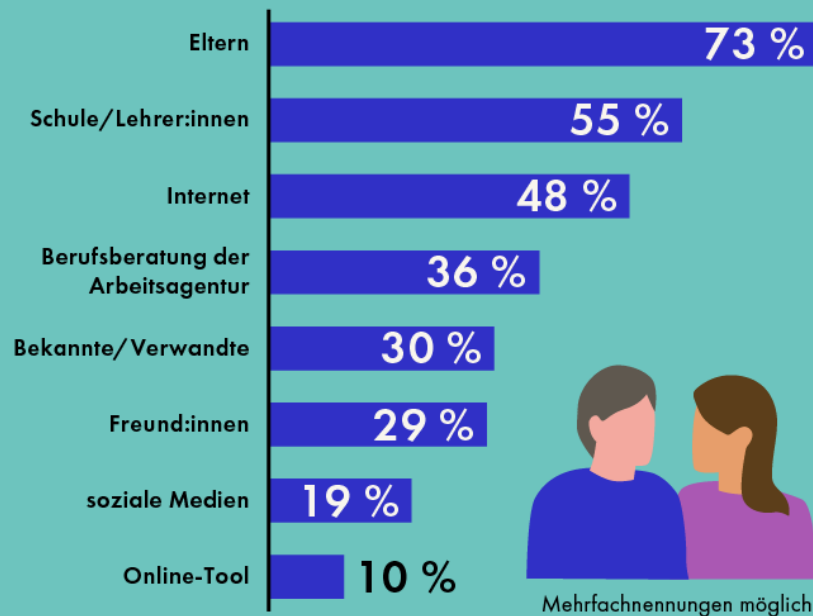
Damit die einzelnen Elemente der Beruflichen Orientierung nicht als nur eine Aneinanderreihung von „Highlights“ sind...



...bedarf es eines roten Fadens, den nur Schule knüpfen kann!

Schulische prozessbegleitende Begleitung und Beratung

Berufsorientierung: Die wichtigste Unterstützung



Quelle: „Berufliche Orientierung im dritten Corona-Jahr“, eine repräsentative Befragung von Jugendlichen 2022, Bertelsmann Stiftung

www.deutsches-schulportal.de

Grafik: Pia Bublies



Informationen über Übergangswege an die Eltern weitergeben



Eltern mit ins Boot holen



Lehrkräfte sind wichtige Vertrauenspersonen und Unterstützer



Ziel: Klassenleitungen, Eltern und Berufsberater*innen der Agentur für Arbeit arbeiten Hand in Hand

Schulische prozessbegleitende Begleitung und Beratung

Beratung

- ✔ ... ist Aufgabe aller Lehrkräfte (vgl. ADO § 5)
- ✔ Schule berät SuS und Eltern prozessbegleitend in der Beruflichen Orientierung
- ✔ Die Schule legt fest, wer am Beratungsprozess zu welchem Zeitpunkt eingebunden wird (Beratungskonzept)

Zielgruppe

- ✔ Alle SuS der allgemeinbildenden Schulen
- ✔ und der Bildungsgänge der Berufskollegs, in denen kein Berufsabschluss erworben bzw. vorausgesetzt wird.
- ✔ Halbjährlich ab Klasse 8

Roter Faden

- ✔ Beratung verknüpft die Standardelemente und schulinternen Bausteine miteinander
- ✔ Individuelle Förderung der SuS
- ✔ Gelingender Übergang in Ausbildung, weiterführende Schule oder Studium
- ✔ Abgleich von Selbst- und Fremdeinschätzung

Schulische prozessbegleitende Begleitung und Beratung

Ziele der Beratung

- ✔ Aktive und eigenverantwortliche Gestaltung der Bildungs- und Berufsbiografie
- ✔ Ziele setzen und verfolgen
- ✔ Ressourcen erkennen und mobilisieren
- ✔ Erwerb von Sach- und Urteilskompetenz sowie Handlungs- und Entscheidungsfähigkeit
- ✔ Ausbildungs- bzw. Studienreife entwickeln

Inhalte der Beratung

- ✔ **Wo stehst du?**
- ✔ **Was sind deine Ziele?**
- ✔ **Was sind deine nächsten Schritte?**
- ✔ **Wer kann dich unterstützen? Was brauchst du um deine Ziele zu erreichen?**

Wer berät?

- ✔ Klassenleitungen
- ✔ StuBo
- ✔ Beratungslehrkräfte
- ✔ Stufenleitungen
- ✔ Alle Lehrkräfte

- ✔ Außerschulische Partner

Schulische prozessbegleitende Begleitung und Beratung

Qualifikation der Beratenden

- ✔ Lehrkraft als Lernbegleiter: Ressourcenorientierte, schüleraktivierende Haltung
- ✔ Beratung ergebnisoffen und schülerzentriert
- ✔ Im Fokus: Entwicklungsprozess der SuS
- ✔ Kein Expertenwissen nötig
- ✔ Überblick über die Beratungsangebote hilfreich

Material

- ✔ Vorbereitungsbögen und Protokollbögen unter <https://www.koko-dus.de/standardelemente/beratung/> und Praxishilfen
- ✔ Arbeitsblätter BWP
- ✔ Übersicht über regionale Beratungsangebote (BIWENAV)

Formen der Beratung

- ✔ Einzelberatung
- ✔ Gruppenberatung
- ✔ Peer-to-peer-Beratung

Schulische prozessbegleitende Begleitung und Beratung

Rolle der beratenden Lehrkräfte – Beratungskräfte der Agentur für Arbeit

Lehrkraft

- ✓ Know-how über Schüler*innen
- ✓ Entwicklungsprozesse fördern - Prozessbegleitung
- ✓ Ziele setzen und verfolgen
- ✓ Beratungsprotokoll

Berufsberater*innen der Agentur für Arbeit

- ✓ Know-how über Berufe und Anschlussmöglichkeiten
- ✓ Vermittlung von Ausbildungs- und Studienangeboten sowie Maßnahmen
- ✓ Nach Absprache Hilfen bei Bewerbungen...
- ✓ Kontinuierliche Begleitung des Berufswahlprozesses ab Kl. 8

Logo Schule

... Beratungsgespräch am _____
Schülerin / Schüler und Klassenführung: _____
Betreiberpartizipativ: -aktuell

Dieses BWP soll dem besten Geopädagogen zugewiesen
(Bei der Auswahl sind die Kriterien: Qualität, Anzahl der Beratenden, Verfügbarkeit...)

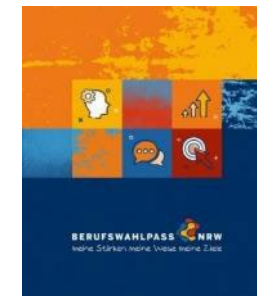
Mein aktueller Berufswunsch / mein aktueller Berufsgebiet

Ergebnis des Gesprächs / Mein nächstes Ziel / meine nächsten Ziele sind
(z. B. Praktikum, Berufswahl, Ausbildung, etc.)

Dieses BWP soll mir vor dem nächsten Ziel / meine nächsten Ziele zu erreichen

Unterschrift Lehrkraft: _____ Unterschrift Berufsberater*in: _____

Dokumentation im BWP



Übersicht Düsseldorfer Berufskollegs BIWENAV

Alle Informationen unter

<https://www.koko-dus.de/eltern-und-teens/uebergang/berufskollegs/>

- ✔ Erklärfilme über die verschiedenen Bildungsgänge
- ✔ Übersicht über die Düsseldorfer Berufskollegs
- ✔ Anmeldezeiträume
- ✔ Informationen zu „Schule vorbei – was nun“
- ✔ Unterrichtshilfe zur Wahl des Übergangs

<https://padlet.com/kaoadus/pj5r7f7pvljlu1ys>

BIWENAV

<https://biwonav.de>

Bildungswegenavigator für Schüler*innen, Eltern und Pädagogen



Schule vorbei – was nun?

- ✔ Informationsveranstaltung für Schüler*innen, Eltern und Pädagogen
- ✔ Alle Berufskollegs und weiterführende Schulen stellen sich vor
- ✔ Termin:
Montag, 26.09.2022
17:00 – 19:00 Uhr
B.I.Z (Agentur für Arbeit)
- ✔ Einladungen erfolgt



Regionale Partner

KAoA-Thementag 2022



Agentur für Arbeit Düsseldorf

KAoA-Thementag 2022

Berufsberatung der Agentur für Arbeit

Informationsplattform zu den Fragen

- ✔ Was will ich?
- ✔ Was kann ich?
- ✔ Welche Ausbildungen gibt es?
- ✔ Wie bewerbe ich mich?
- ✔ Was kommt nach der Schule?



Berufsberatung der Agentur für Arbeit

Was ist Check-U?

- ✔ **Einstieg in die BO**
- ✔ **Kostenloser Onlinetest**
- ✔ **4 Tests**
 - ✔ Fähigkeiten
 - ✔ Soziale Kompetenzen
 - ✔ Berufliche Vorlieben
 - ✔ Interessen
- ✔ **Vorschläge für
Ausbildungen/Studiengänge**



CHECK-U
DAS ERKUNDUNGSTOOL DER
BUNDESAGENTUR FÜR ARBEIT

Berufsberatung der Agentur für Arbeit

Tools zur beruflichen Orientierung:

✔ Planet Beruf

- ✔ Informationsplattform für Schüler und Schülerinnen sowie Lehrkräfte
- ✔ <https://planet-beruf.de/schuelerinnen>

✔ Check-U

- ✔ Selbsterkundungstool
- ✔ Module 2,3 & 4 ausreichend
- ✔ <https://www.arbeitsagentur.de/bildung/welche-ausbildung-welches-studium-passt>

Informationen zu Ausbildungsberufen

✔ Berufenet

- ✔ Ausführliche Informationen zu Berufsbildern
- ✔ <https://berufenet.arbeitsagentur.de/>

✔ Berufe TV

- ✔ <https://web.arbeitsagentur.de/beruf-etv/>

✔ Ausbildungsstellenbörse

- ✔ Regional
- ✔ <https://www.arbeitsagentur.de/vor-ort/duesseldorf/finde-hier-deinen-ausbildungsplatz>

Flyer und Informationen zu den Angeboten der BA

- ✔ <https://www.arbeitsagentur.de/bildung/download-center-bildung>



Handwerkskammer Düsseldorf Bildungszentren des Baugewerbes e. V. (BZB)

KAoA-Thementag 2022



BZB

Bildungszentren des
Baugewerbes e.V.



Handwerkskammer Düsseldorf

PASSGENAUE BESETZUNG

DAS HANDBWERK
DIE WIRTSCHAFTSMACHT. VON NEBENAN.

Gefördert durch:



Bundesministerium
für Wirtschaft
und Klimaschutz

ESF
Europäischer Sozialfonds
für Deutschland



Europäische
Union

Zusammen.
Zukunft.
Gestalten.



aufgrund eines Beschlusses
des Deutschen Bundestages



BZB

Bildungszentren des
Baugewerbes e.V.



Handwerkskammer Düsseldorf

Digitale Möglichkeiten

The screenshot shows the 'Lehrstellenbörse' page on the IHK Düsseldorf website. It features a search bar at the top with the IHK logo and navigation links. Below the search bar, there are filters for 'Stellenart' (Job Type) with options: Lehrstellen (Aktuell: 1112), Praktika (Aktuell: 1309), Einstiegsqualifizierung (Aktuell: 170), and Titales Studium (Aktuell: 8). There is also a search input field and a 'Suchen' button. A list of job offers is displayed, including 'Anderungsschneider (m/w/d) (3)', 'Anlagenmechaniker für Sanitär-, Heizungs- und Klimatechnik (m/w/d) (81)', 'Augenoptiker (m/w/d) (16)', 'Ausbaufacharbeiter (m/w/d) (1)', 'Automobilkaufmann (m/w/d) (7)', and 'Baugeräteführer (m/w/d) (3)'. The page also includes a 'Für Betriebe' section with links for 'Stelle eintragen' and 'Stelle besetzt melden'.

The advertisement features a hand holding a smartphone displaying a map with job listings. The main text reads: 'Deine Ausbildung im Handwerk. Jetzt durchstarten.' Below this, it says 'App und Onlinesuche auf lehrstellen-radar.de'. At the bottom left, there is a logo for 'Lehrstellenradar für iOS & Android'. At the bottom right, there is a logo for 'DAS HANDEWERK DIE WIRTSCHAFTSMACHT VON NEBENAN.' The background shows a person working in a workshop.

www.handwerk-lehrstelle.de

www.lehrstellen-radar.de



BZB

Bildungszentren des
Baugewerbes e.V.



Handwerkskammer Düsseldorf

Ansprechpartner:



Christoph Lanken

Berater "Passgenaue Besetzung"

Tel: +49173 5135028

E-Mail: passgenauebesetzung@bzb.de

 **PASSGENAUE
BESETZUNG**



Thomas Pohl

Berater Passgenaue Besetzung

Tel: +49211 8795-603

E-Mail: thomas.pohl@hwk-duesseldorf.de



IHK Düsseldorf

KAoA-Thementag 2022

AUSBILDUNGS BOTSCHAFTER



PASSGENAUE ▶ BESETZUNG



Lisa Bäcker
0211-3557436
lisa.baecker@duesseldorf.ihk.de

Pop-up-Store in den Düsseldorf Arkaden 1. August bis 30. September 2022





Kommunale Koordinierung Düsseldorf

KAoA-Thementag 2022

Internetauftritt der Kommunalen Koordinierung Düsseldorf

www.koko-dus.de

- ✔ Übersicht & Praxishilfen zu den Standardelementen
- ✔ Informationen zu weiteren BO-Angeboten in Düsseldorf
- ✔ aktueller Terminkalender
- ✔ Informationen für Eltern & Schüler*innen
- ✔ digitale Unterrichtsangebote
- ✔ regionale Ansprechpartner
- ✔ Kontaktdaten der Kommunalen Koordinierung, der Schulamtskoordination, der Bildungsberatung des zdi-Netzwerks



Kommunale Koordinierung Düsseldorf

Regionale Unterstützung für Schulen

Düsseldorfer Tage der Beruflichen Orientierung DTBO

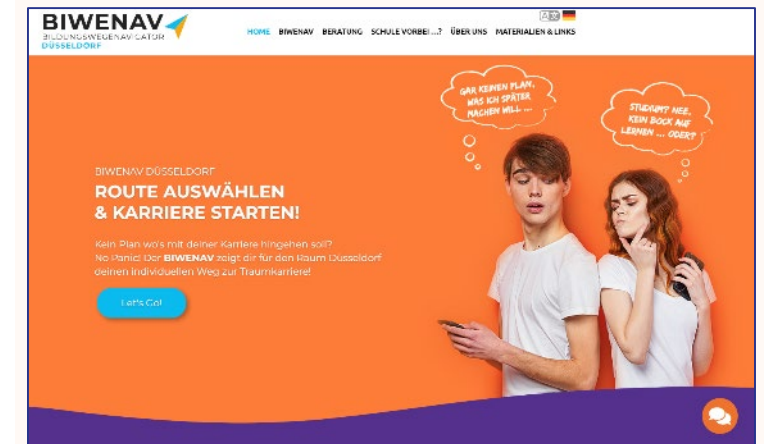
www.berufsorientierungstage.de

Düsseldorfer Praktikumsbörse

www.deinschulpraktikum.de

Bildungswegenavigator BIWENAV

<https://biwena.de/>



Berufsvororientierung digital

KAoA-Thementag 2022



- ✔ Überblick über KAoA
- ✔ Systematische Auflistung aller Standardelemente
- ✔ Beschreibung der Standardelemente mit Angabe von Zielgruppen
- ✔ Handlungsempfehlungen
- ✔ Als pdf:
<https://a.storyblok.com/f/91125/x/177809cbbf/handbuch-kaoa-final-2020.pdf>
- ✔ Als Broschüre zu bestellen:
[https://broschuerenservice.mags.nrw/mags/shop/Kein Abschluss ohne Anschluss.](https://broschuerenservice.mags.nrw/mags/shop/Kein_Abschluss_ohne_Anschluss.)

BO-Tool NRW



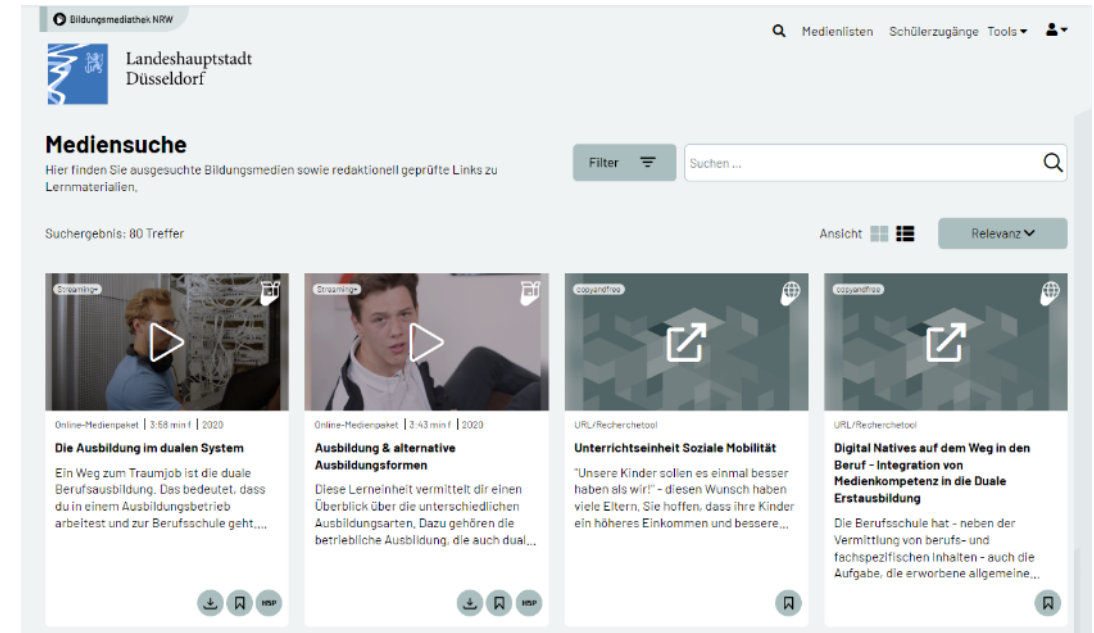
- ✓ www.bo-tool.de
- ✓ **Zugangsdaten:**
Nutzername: ws, Passwort: ws
- ✓ **Standardelemente der Sek I und II**
- ✓ **Unterrichtshilfen**
- ✓ **KAoA-STAR**
- ✓ **e-Learning in der BO**
- ✓ **Rechtsgrundlagen**



The screenshot shows the website interface for BO-Tool NRW. At the top, there is a navigation bar with the BO-Tool NRW logo and the text 'Digitales Online-Instrumentarium zur Beruflichen Orientierung'. To the right, it says 'Ministerium für Schule und Bildung des Landes Nordrhein-Westfalen' with the state logo. Below this is a menu with icons for 'Sekundarstufe I', 'Sekundarstufe II', 'KAoA-STAR', 'e-Learning', and 'Rechtsgrundlagen'. On the right side of the menu is the 'Bildungsmediathek NRW' logo. The main content area has a blue background with the text 'Nordrhein-Westfalen macht Schule.' and a graphic of a red line with various icons (head with gear, bar chart, speech bubbles, target) above it. Below the graphic, it says '„Kein Abschluss ohne Anschluss – Übergang Schule – Beruf in NRW“'.

Medienzentrum NRW

- ✔ LVR-Zentrum für Medien und Bildung bietet umfangreiche Unterrichtsmaterialien zu verschiedensten Themen und wird zur Zeit – auch im Bereich Berufliche Orientierung – weiter ausgebaut.
- ✔ Registrierung über Schulname, Mail und Kennwort
- ✔ Login wird dann freigeschaltet
- ✔ kostenfrei



www.bildungsmediathek-nrw.de

Zeit für Fragen & Austausch



Ihr Feedback

Wie hat es Ihnen heute gefallen? Haben Sie noch Wünsche oder Anregungen?

Wir freuen uns auf Ihr Feedback unter:

kurzelinks.de/thementag2022



23. August 2022
Haus der Universität, Düsseldorf

KAoA-Thementag



Das war's
Vielen Dank, dass Sie dabei waren.